

GEBERIT CLEANLINE, GULVRENNE

ENKEL MONTERING ENKEL RENGJØRING

DESIGN
MEETS
FUNCTION



GEBERIT CLEANLINE



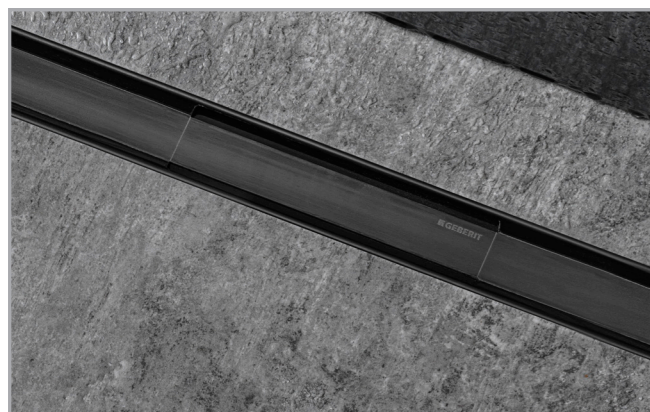
Geberit CleanLine20 børstet stål

154.450.KS.1 **NRF** 6166085 L: 30-90 cm
154.461.KS.1 **NRF** 1388245 L: 30-110 cm
154.451.KS.1 **NRF** 6166086 L: 30-130 cm
154.453.KS.1 **NRF** 6166175 L: 30-160 cm

Ramme: syrefast stål

Flate: syrefast stål børstet

(Kan kappes i lengder ned til 30 cm)



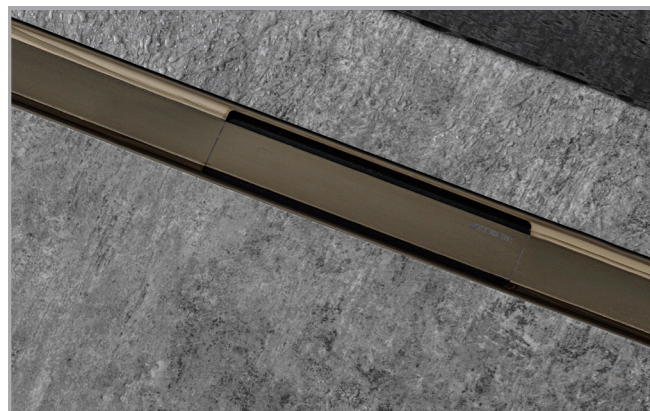
Geberit CleanLine80 svartkrom

154.440.QC.1 **NRF** 6166269 L: 30-90 cm
154.442.QC.1 **NRF** 1388243 L: 30-110 cm
154.441.QC.1 **NRF** 6166273 L: 30-130 cm

Ramme: svartkrom / børstet, med belegg

Flate: svart krom / børstet, med belegg

(Kan kappes i lengder ned til 30 cm)



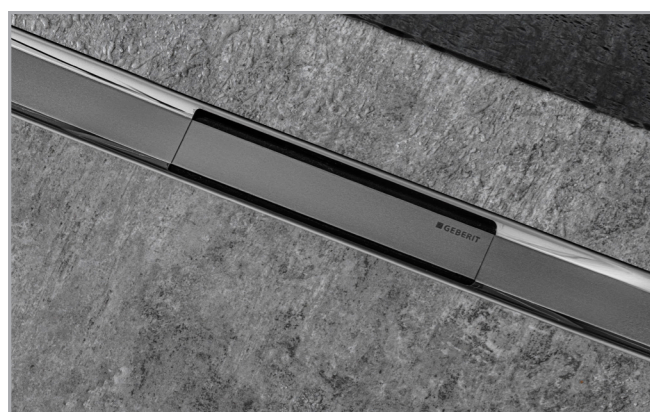
Geberit CleanLine80 champagne

154.440.39.1 **NRF** 6166267 L: 30-90 cm
154.442.39.1 **NRF** 1388244 L: 30-110 cm
154.441.39.1 **NRF** 6166271 L: 30-130 cm

Ramme: champagne / polert, med belegg

Flate: champagne / børstet, med belegg

(Kan kappes i lengder ned til 30 cm)



Geberit CleanLine80 børstet stål

154.440.KS.1 **NRF** 6166268 L: 30-90 cm
154.442.KS.1 **NRF** 1388242 L: 30-110 cm
154.441.KS.1 **NRF** 6166272 L: 30-130 cm

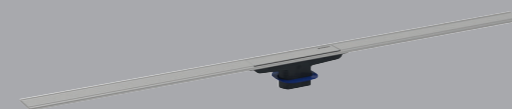
Ramme: Rustfritt stål, polert, med belegg

Flate: rustfritt stål, børstet, med belegg

(Kan kappes i lengder ned til 30 cm)

Geberit CleanLine60 for tynne gulvbelegg som mosaikkflis og microsement

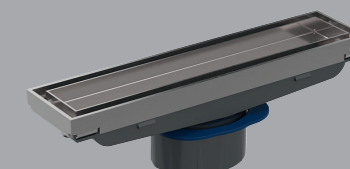
154.458.00.1 **NRF** 6166207 L: 30-90 cm
154.459.00.1 **NRF** 6166208 L: 30-130 cm



Geberit CleanLine for flisinnlegg

154.455.00.1 **NRF** 6166148 L: 18,8 cm

Kundespesifikk / Syrefast stål børstet



Enkel rengjøring 1

Det er kun en liten overflate hvor hår og såperester samler seg.



Enkel rengjøring 2

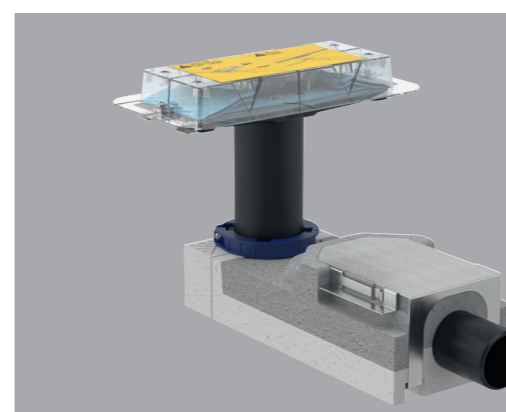
En smart hårsil er enkel å rense. Selvrensende vannlås.



Du trenger kun to produkter:

1. Installasjonssett
2. CleanLine sluk

Installasjonssettet har fabrikkmontert membran. Kan enten monteres i midten av dusjområdet eller ved veggen



Geberit installasjonssett for slukrenner i CleanLine-serien, for avrettingshøyde på innløpet 90-220 mm

154.150.00.1 **NRF** 6166079

